

# 通用型差压变送器 YSX201

## 应用

广泛应用于各种过程自控环境，涉及水利水电、铁路交通、智能建筑、生产自控、航空航天、汽车医疗设备，等领域的差压、液位、流量控制等。

## 产品特点

YSX201差压变送器采用最新的结构设计，具有较高的稳定性和抗干扰能力差压范围最大3.5MPa，采用扩散硅传感器，精度最高可达0.25%。

## 测量范围

		差压					
kPa	测量范围	0~35	0~70	0~100	0~200	0~350	0~700
	最小量程	1	1	1	3	3	5
	最大量程	35	70	100	200	350	700
MPa	测量范围	0~1	0~2	0~3.5			
	最小量程	0.05	0.1	0.15			
	最大量程	1	2	3.5			

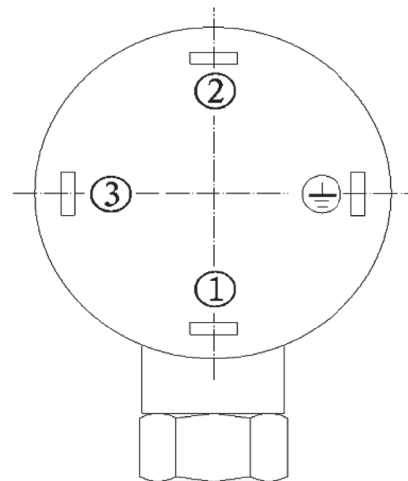


## 外形尺寸

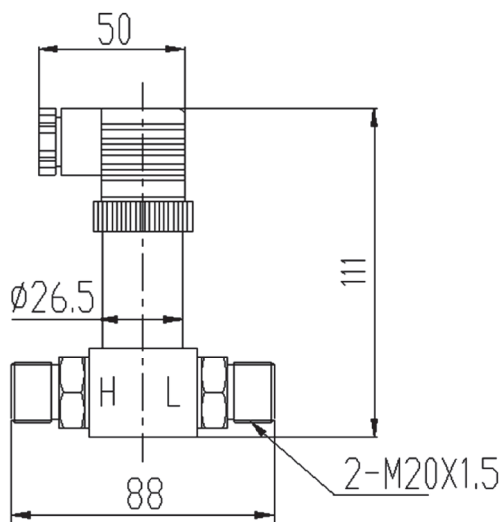
### 接线方式

具体接线方法如下：

- 1脚接电源正 (Vs+)，2脚接电源负 (Vs-)，
- 3脚不接 (空)，⊥脚接地 (外壳)



外形图



## 技术参数

量 程：0~35kPa……3.5MPa

精度等级：0.25%FS、0.5%FS

适用介质：液体、气体、蒸汽

输出信号：两线制 4~20 mA  
三线制 DC 0~5V

电 源：12~30V

大气压力：86~106kPa

湿 度：45~75%RH

安装方式：垂直安装

不可重复性：≤0.1%FS

长期稳定性：≤0.2%FS/年

响应时间：≤15ms

防护等级：IP65

抗 振 性：10g

介质温度：-40~80℃

环境温度：-30~65℃

补偿温度：-20~70℃

连接螺纹：2-M20×1.5M

电气连接：赫斯曼接头

接液材质：316L

壳体材质：304SS

## 选型表

型号	代码说明	可选项	
YSX201		通用型差压变送器	
DP	测量类型	DP：差压型	
01	测量量程	01	0~35 kPa
		02	0~70 kPa
		03	0~100 kPa
		04	0~200 kPa
		05	0~350 kPa
		06	0~700 kPa
		07	0~1 MPa
		08	0~2MPa
		09	0~3.5MPa
A1	输出信号	A1：4~20mA+HART A2：4~20mA A5：0~5V	
J5	精度等级	J5：±0.25% J6：±0.5%	
M20	过程连接	M20：M20×1.5M	
		M14：M14×1.5M	
		G12：G1/2”M	
		G14：G1/4”M	
		Z12：1/2”NPTM	
		Z14：1/4”NPTM	
T00：其它定制螺纹			
D	其它		